

BRITELINE GEN2



Veelzijdige en efficiënte verlichtingsoplossing voor buitensportfaciliteiten

De BRITELINE GEN2 schijnwerper biedt een veelzijdige en efficiënte oplossing voor het verlichten van buitensportfaciliteiten en grote gebieden waar energiezuinigheid een must is. Met zijn innovatieve ontwerp dat bestaat uit verstelbare en corrosiebestendige modules, biedt deze schijnwerper een ongeëvenaarde veelzijdigheid en nauwkeurige configuratie om te voldoen aan elke bestaande opstelling terwijl een nauwkeurige fotometrie wordt gegarandeerd.

Uitgerust met krachtige LED-modules onderscheidt BRITELINE GEN2 zich door het leveren van uitzonderlijke prestaties tegen betaalbare kosten. De lichtverdelingen en backlight opties zorgen niet alleen voor uitstekende zichtbaarheid, maar voldoen ook aan strenge milieunormen en aan de voorschriften voor lichtvervuiling en een donkere lucht. BRITELINE GEN2 is compatibel met het Schröder ITERRA besturingssysteem en biedt intelligente en intuïtieve verlichting, waardoor recreatieve sport- en buitenverlichting tot ongekende hoogten wordt getild.



IP 66

IK 10



UL 1598
CSA C22.2
No. 250.0

CE



GROTE
GEBIEDEN



SPORTFACILITEIT
EN

Concept

BRITELINE GEN2 is een krachtige schijnwerper die is ontworpen om een zeer efficiënte verlichting te bieden in een kosteneffectieve oplossing voor grote oppervlakken en buitensportfaciliteiten. BRITELINE GEN2 is gemaakt van een LM6 aluminiumlegering en heeft een robuust ontwerp dat zelfs in zoute en zeer corrosieve omgevingen goed gedijt. De BRITELINE GEN2 is verkrijgbaar in twee formaten en biedt een innovatieve lay-out bestaande uit één of twee verstelbare verlichtingsmodules, die een ongeëvenaarde flexibiliteit bieden bij het richten van de verlichting. Dit unieke ontwerp maakt een nauwkeurige oriëntatie mogelijk op zowel de montagebeugel als de modules zelf, waardoor een naadloze aanpassing aan elke bestaande configuratie mogelijk is. Bovendien is het beugelontwerp verbeterd voor hoge en lage installaties, waardoor de armatuurverdeling binnen de hele opstelling wordt geoptimaliseerd om de prestaties te maximaliseren en tegelijkertijd de kosten te minimaliseren.

Maak een einde aan opdringerige schijnwerpers met BRITELINE GEN2. Deze schijnwerperoplossing biedt een reeks asymmetrische lichtverdelingen en kappen, zodat wordt voldaan aan de voorschriften voor lichtvervuiling en een donkere lucht.

BRITELINE GEN2 combineert perfect prestaties met energiebesparing. Uitgerust met de ProFlex™ fotometrische modules, levert het zeer efficiënte en kosteneffectieve verlichting, waardoor een meer energiebewuste buitenverlichtingsinstallatie mogelijk wordt.

Dankzij de op afstand bedienbare schakelkast kunnen alle elektronische componenten op afstand worden geïnstalleerd, op een afstand tot 200 meter. Dit optimaliseert niet alleen de verlichtingsinstallatie zelf, maar vermindert ook het gewicht en de belasting van de masten. Een geïntegreerde driver is verkrijgbaar voor BRITELINE GEN2 maat 1.

BRITELINE GEN2 is meer dan een standaard schijnwerper en is compatibel met het Schröder TERRA besturingssysteem, waarmee u uw verlichtingsinstallatie intelligent en intuïtief lokaal of op afstand kunt bedienen.



BRITELINE GEN2 beschikt over een unieke en robuuste lay-out die bestand is tegen sterk corrosieve omgevingen.



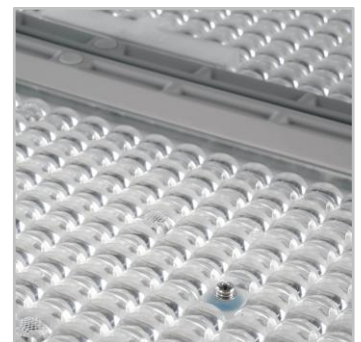
Dankzij de lay-out van de bevestigingsbeugel kan BRITELINE GEN2 in verschillende assen worden georiënteerd.

TOEPASSINGEN

- GROTE GEBIEDEN
- SPORTFACILITEITEN

VOORDELEN

- Maximale besparingen op energie- en onderhoudskosten
- ProFlex™ fotometrische modules bieden zeer efficiënte verlichting, comfort en veiligheid
- Hellingshoek instelbaar ter plaatse voor elke module en/of de volledige beugel
- Slimme verlichting via bediening op afstand
- Perfecte controle van de lichtverdelingen
- Twee formaten voor het bieden van de beste oplossing



De fotometrische ProFlex™-modules verzekeren een hoge efficiëntie.



De driverbox van BRITELINE GEN2 maakt een elektronische aansluiting op afstand mogelijk en vermindert tegelijkertijd het gewicht op de masten.

BRITELINE GEN2 | BRITELINE GEN2 1



BRITELINE GEN2 | BRITELINE GEN2 2





ProFlex™

De ProFlex™ fotometrische module integreert de lenzen in een polycarbonaat lichtkap. Deze integratie verhoogt de output en vermindert de reflectie in de optische unit. Het polycarbonaat, gebruikt voor de ProFlex™ fotometrische module, biedt essentiële kenmerken zoals hoge optische helderheid voor een superieure lichttransmissie, betere schokweerstand t.o.v. glas en een lange levensduur met UV-stabilisatie behandeling. Het ProFlex™ concept maakt een meer compact ontwerp mogelijk met een dunner optisch compartiment. Het biedt uitgebreidere lichtverdelingen, zodat de afstand tussen de armaturen vergroot kan worden.



ALGEMENE INFORMATIE

Aanbevolen installatie hoogte	15m tot 40m 49' tot 131'
Circle Light label	Score >90 - Het product voldoet volledig aan de eisen van de circulaire economie
Driver inclusief	Ja
CE Merk	Ja
ENEC gecertificeerd	Ja
UL gecertificeerd	Ja
ROHS compatibel	Ja
RCM merk	Ja
Testing standaards	EN 60598-1 EN 60598-2-1 EN 62262 UL 1598 IEC 62722-2-1 IEC 62493 IEC 62471

BEHUIZING EN AFWERKING

Behuizing	Aluminium
Optiek	Polycarbonaat
Lichtkap	Polycarbonaat (met geïntegreerde lenzen)
Afwerking behuizing	Polyester poedercoating
Standaard kleur	RAL 9006B
Dichtheid	IP 66
Schokweerstand	IK 10
Vibratie standaard	Volgens gewijzigde IEC 68-2-6 (0.5G)
Toegang voor onderhoud	Toegang tot besturingsapparatuur zonder gereedschap

BEDRIJFSOMSTANDIGHEDEN

Bedrijfstemperatuur range (Ta) -30 °C tot +40 °C

· Afhankelijk van de armatuur configuratie. Voor meer informatie kunt u contact met ons opnemen.

ELEKTRISCHE INFORMATIE

Isolatieklasse	Class I EU
Nominale spanning	120-277V – 50-60Hz 220-240V – 50-60Hz 277-480V – 50/60Hz
Overspanningsbeveiliging opties (kV)	10
Elektromagnetische compatibiliteit (EMC)	EN 55015 / EN 61000-3-2 / EN 61000-3-3 / EN 61547
Controle protocollen	DALI-2, 1-10V, DMX-RDM
Controle opties	Beheer op afstand
Socket optie(s)	NEMA 7-pin (optioneel)
Bijbehorend controlesysteem	Schröder ITERRA

OPTISCHE INFORMATIE

LEDkleurtemperatuur	4000K (NW 740) 4000K (NW 840) 4000K (NW 940) 5700K (CW 757) 5700K (CW 857) 5700K (CW 957)
Kleurweergave-index (CRI)	>70 (NW 740) >80 (NW 840) >90 (NW 940) >70 (CW 757) >80 (CW 857) >90 (CW 957)
ULOR	0%
ULR	0%

· Andere kleurtemperaturen zijn optioneel verkrijgbaar. Neem contact met ons op voor meer informatie.

· ULOR kan verschillend zijn afhankelijk van de configuratie. Voor meer informatie kunt u contact met ons opnemen.

· ULR kan verschillend zijn afhankelijk van de configuratie. Voor meer informatie kunt u contact met ons opnemen.

LEVENSDUUR LEDS @ TQ 25°C

Alle configuraties	120,000h - L96
--------------------	----------------

· De levensduur kan afwijken afhankelijk van de grootte/configuraties. Neem contact op voor meer informatie.

AFMETINGEN EN BEVESTIGING

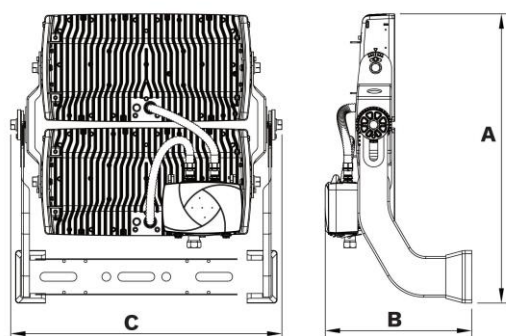
AxBxC (mm | inch) BRITELINE GEN2 1 : 436x332x609 | 17.2x13.1x24.0
BRITELINE GEN2 2 : 723x367x679 | 28.5x14.4x26.7

Gewicht (kg | lbs) BRITELINE GEN2 1 : 16.5 | 36.3
BRITELINE GEN2 2 : 30.0 | 66.0

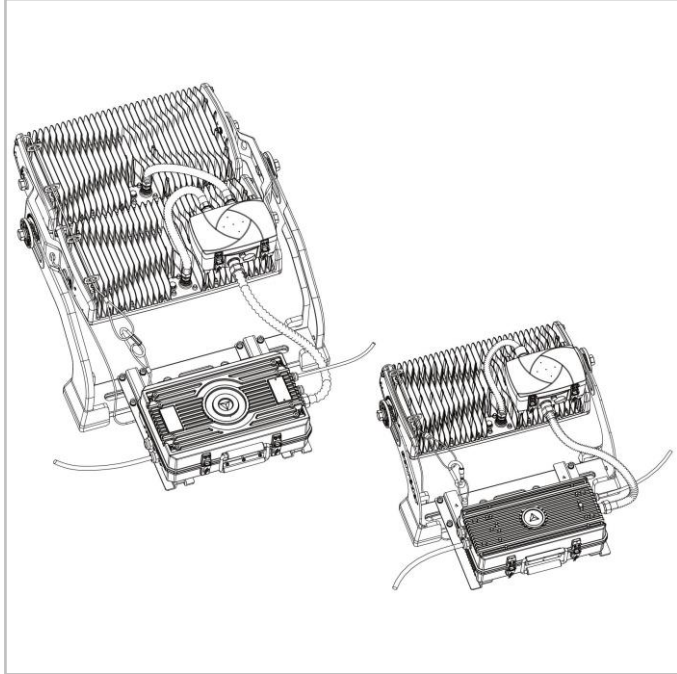
Aerodynamische weerstand (CxS) BRITELINE GEN2 1 : 0.17
BRITELINE GEN2 2 : 0.35

Bevestigingsmogelijkheden Opbouwmontage

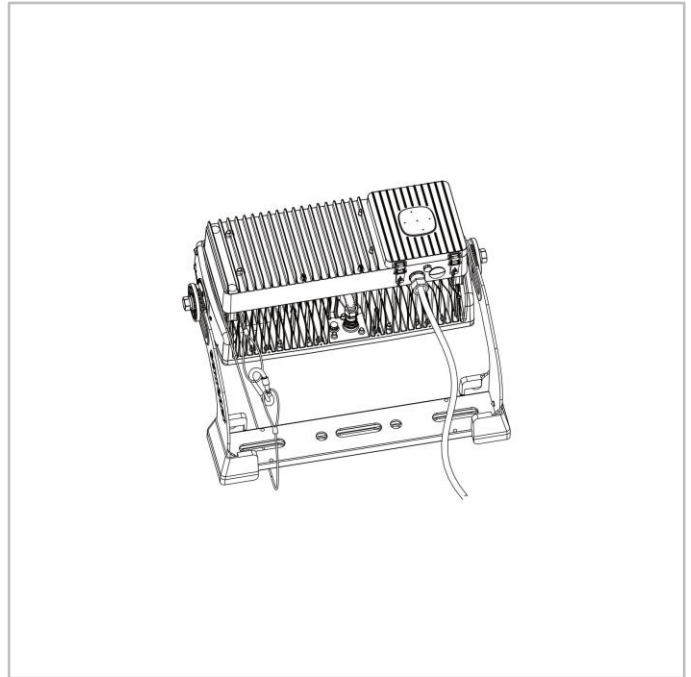
· Voor meer informatie over montagemogelijkheden verwijzen wij u naar de installatie instructies.



BRITELINE GEN2 | Opbouwmontage met verstelbare beugel (externe gear box)



BRITELINE GEN2 | Opbouwmontage met verstelbare beugel (geïntegreerd gear, alleen voor size 1)





Armatuur output flux (lm)														Energieverbruik (W) *		Armatuur efficiëntie (lm/W)
Neutral White 740		Neutral White 840		Neutral White 940		Cool White 757		Cool White 857		Cool White 957						
Aantal LEDs	Min	Max	Min	Max	Min	Max	Min	Max	Min	Max	Min	Max	Min	Max	Tot	
324	97500	99000	94200	96200	90900	91800	101900	103000	98000	99800	94600	99000	680	694	152	

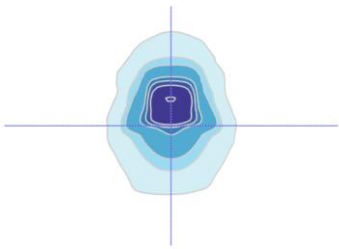
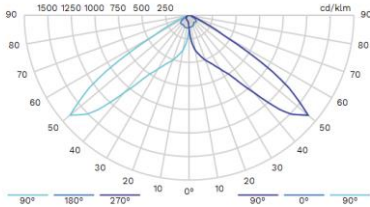
Tolerantie op de LED flux is ± 7% en op het totale armatuur vermogen ± 5 %



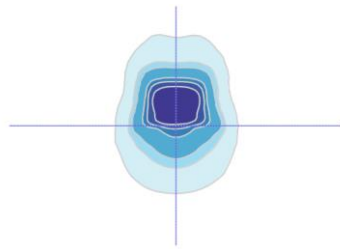
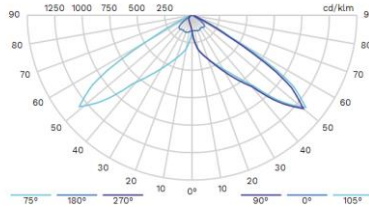
Armatuur output flux (lm)														Energieverbruik (W) *		Armatuur efficiëntie (lm/W)
Neutral White 740		Neutral White 840		Neutral White 940		Cool White 757		Cool White 857		Cool White 957						
Aantal LEDs	Min	Max	Min	Max	Min	Max	Min	Max	Min	Max	Min	Max	Min	Max	Tot	
648	194500	198500	185600	191400	178600	182300	201700	207600	193700	198800	186000	189800	1361	1392	153	

Tolerantie op de LED flux is ± 7% en op het totale armatuur vermogen ± 5 %

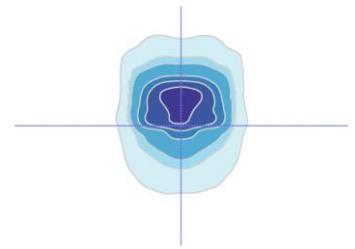
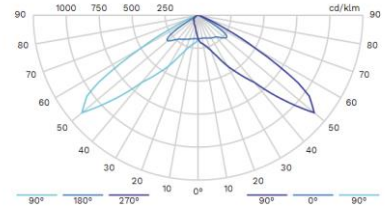
5444 Asym 50° Narrow



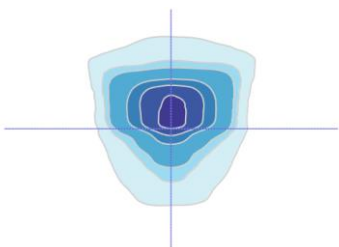
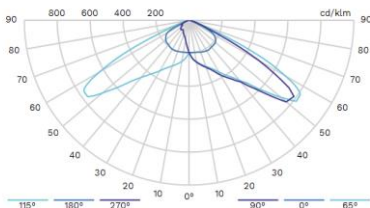
5447 Asym 50° Medium



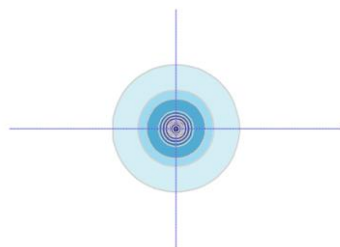
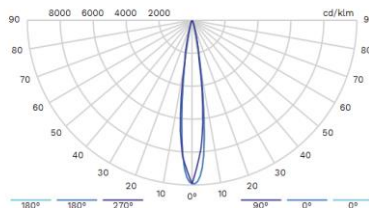
5448 Asym 50° Wide



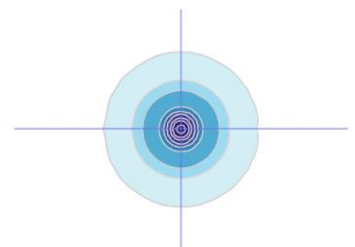
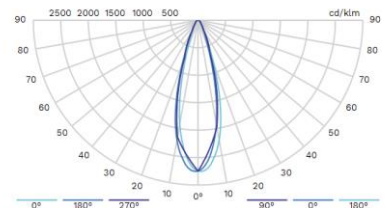
5449 Asym 55° Wide



5450 Gemiddelde bundel



5453 Brede bundel



5455 Extra brede bundel

