

INDU LINE GEN2



Efficiëntie betaalbaar gemaakt

De INDU LINE GEN2 biedt een robuust en efficiënt LED alternatief voor armaturen voorzien van traditionele TL-buizen. De INDU LINE GEN2 is ontworpen om een langdurige oplossing te bieden voor uitdagende industriële omgevingen. Het heeft een sterk mechanisch ontwerp wat het zeer resistent maakt tegen schokken en trillingen, terwijl de IP dichtheid zorgt dat het ideaal geschikt is voor stoffige en natte locaties.

Dit hoog presterende armatuur biedt een energie-efficiënte verlichtingsoplossing. Met een levensduur die 5 keer langer is dan een TL-buis verlaagt dit moderne lineaire LED armatuur de totale eigendomskosten van de verlichtingsinstallatie en maakt onderhoud overbodig.

De INDU LINE GEN2 is verkrijgbaar in 3 formaten en met 6 lumenpakketten. Door middel van doorlussen kan het gemonteerd worden als semi-continue verlichting aan de wand of plafond. Het creëert veilige en comfortabele werkomstandigheden dankzij de lage verblinding en hoge kleurweergave index, om de productiviteit te optimaliseren.

IP 66

IK 08



CE



TUNNELS &
ONDERDOORGANG
GEN



PARKEER
PLAATSEN



INDUSTRIËLE
HALLEN &
MAGAZIJNEN



SPORT LOCATIES

Concept

INDU LINE GEN2 is een robuust en efficiënt alternatief voor armaturen voorzien van traditionele TL-buizen. Het biedt de perfecte oplossing voor het verlichten van industriële hallen, magazijnen, corridors, ondergrondse parkeergarages, onderdoorgangen en nog veel meer uitdagende omgevingen.

Dit armatuur is voorzien van een gezandstraalde lichtkap om schitteringsvrij licht (120°) te verspreiden en zorgt voor een comfortabele omgeving met behoud van een hoge lumen effectiviteit die een hoge energiebesparing genereert. Het biedt een veelzijdige montage op een wand of plafond met verstelbare metalen clips op de achterzijde van de behuizing. Omdat industriële omgevingen uitdagende omstandigheden kunnen hebben is de INDU LINE GEN2 gemaakt van sterk polycarbonaat om een hoge mate van bescherming te bieden tegen trillingen en stof/water.

De INDU LINE GEN2 biedt onderbroken of continue lineaire verlichting en kan worden bediend via het DALI of 1-10V protocol.



INDU LINE GEN2 is verkrijgbaar in drie formaten en met zes lumenpakketten.



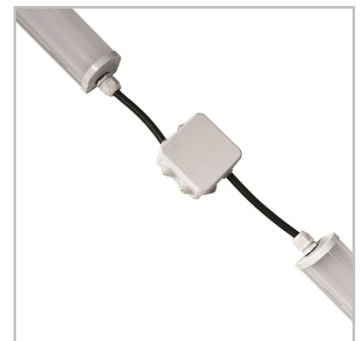
INDU LINE GEN2 biedt verblindingvrije verlichting voor comfortabele werkomstandigheden.

TOEPASSINGEN

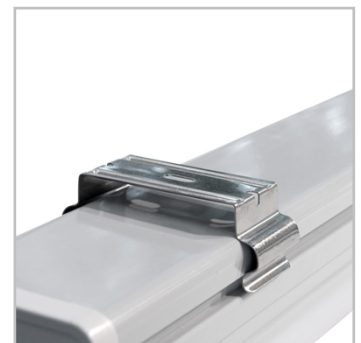
- TUNNELS & ONDERDOORGANGEN
- PARKEER PLAATSEN
- INDUSTRIËLE HALLEN & MAGAZIJNEN
- SPORT LOCATIES

VOORDELEN

- LED-alternatief voor armaturen uitgerust met T5/T8 lampen
- Bespaart energiekosten tot 50%
- Eenvoudige installatie en onderhoudsvrij
- Wit licht met een hoge kleurweergave index
- Hoge armatuur effectiviteit
- Efficiënte, uniforme en schitteringsvrije verlichting
- LEDs beschikbaar in verschillende kleurtemperaturen
- Lange levensduur



Met ingaande/uitgaande kabels biedt de INDU LINE GEN2 een doorlus montage.



Een veelzijdig installatiesysteem maakt montage aan het plafond (vast of hangend) of de wand mogelijk.

ALGEMENE INFORMATIE

Aanbevolen installatie hoogte	4m tot 6m 13' tot 20'
Driver inclusief	Ja
CE Merk	Ja
ENEC gecertificeerd	Ja
ROHS compatibel	Ja
Testing standaards	LM 79-08 (alle metingen in ISO17025 geaccrediteerd laboratorium)

BEHUIZING EN AFWERKING

Behuizing	Composiet materialen
Lichtkap	Polycarbonaat
Standaard kleur	RAL 7035 lichtgrijs
Dichtheid	IP 66
Schokweerstand	IK 08

BEDRIJFSOMSTANDIGHEDEN

Bedrijfstemperatuur range (Ta)	-20 °C tot +40 °C
--------------------------------	-------------------

· Afhankelijk van de armatuur configuratie. Voor meer informatie kunt u contact met ons opnemen.

ELEKTRISCHE INFORMATIE

Isolatieklasse	Class I EU
Nominale spanning	220-240V – 50-60Hz
Power factor (bij volle belasting)	0.9
Overspanningsbeveiliging (kV)	1
Elektromagnetische compatibiliteit (EMC)	EN 55015:2013/A1:2015, EN 61000-3-2:2014, EN 61000-3-3:2013, EN 61547:2009, EN 62493:2015
Controle protocollen	1-10V, DALI

OPTISCHE INFORMATIE

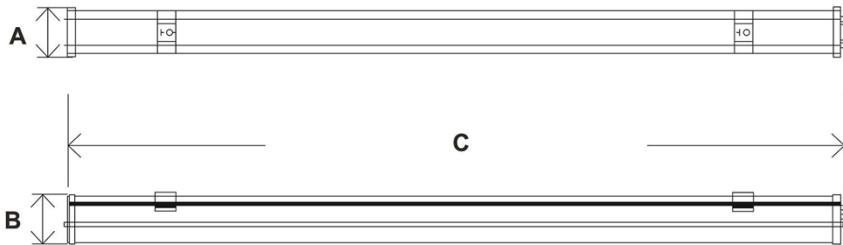
LED kleur temperatuur	3000K (Warm wit)
	4000K (Neutraal wit)
	5000K (Koel wit)
Kleur weergave index (CRI)	>80 (Warm wit)
	>80 (Neutraal wit)
	>80 (Koel wit)

LEVENSDUUR LEDS @ TQ 25°C

Alle configuraties	50,000 uur - L90
	100,000 uur - L80

AFMETINGEN EN BEVESTIGING

AxBxC (mm inch)	INDU LINE GEN2 1 - 60x74x600 2.4x2.9x23.6 INDU LINE GEN2 2 - 60x74x1200 2.4x2.9x47.2 INDU LINE GEN2 3 - 60x74x1500 2.4x2.9x59.1
Gewicht (kg lbs)	INDU LINE GEN2 1 - 0.9 2.0 INDU LINE GEN2 2 - 1.3 2.9 INDU LINE GEN2 3 - 1.5 3.3
Montagemogelijkheden	Haak(en) voor hangende bevestiging Opbouwmontage met beugels Directe bevestiging op plafond





Armatuur	Aantal LEDs	Stroom (mA)	Armatuur output flux (lm) Koel wit 850		Armatuur output flux (lm) Neutraal wit 840		Armatuur output flux (lm) Warm wit 830		Energieverbruik (W) *	Armatuur efficiëntie (lm/W)
			Min	Max	Min	Max	Min	Max		
INDU LINE GEN2 1	120	50	2400	2400	2400	2400	2100	2100	20	120
	160	39	2700	2700	2700	2700	2300	2300	20	135
INDU LINE GEN2 2	230	60	5700	5700	5500	5500	5000	5000	40	142
	258	50	4600	4600	4600	4600	4100	4100	40	115
INDU LINE GEN2 3	279	58	7200	7200	7200	7200	6400	6400	55	131
	360	45	6100	6100	6100	6100	5300	5300	55	111

Tolerantie op de LED flux is $\pm 7\%$ en op het totale armatuur vermogen $\pm 5\%$

0

